



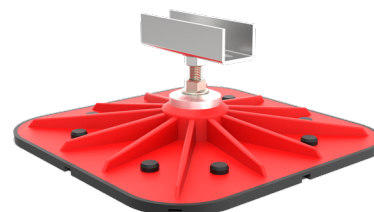
## Кровельная опора ТЕХНОНИКОЛЬ 355x355 мм с горизонтальным кронштейном

Произведено согласно: ЛР34/2017 от 11.04.17

### ОПИСАНИЕ ПРОДУКТА:

Кровельные опоры ТехноНИКОЛЬ с горизонтальным кронштейном изготавливаются из алюминиевого сплава с последующей специальной обработкой, благодаря которой материал обладает повышенной прочностью и коррозионной стойкостью, имеют возможность компенсации уклона ската крыши до 7°, возможность вращения на 360°, что позволяет обеспечивать простую и быструю установку. Опора имеет антивибрационный коврик из ПВХ.

Обеспечивают высокую безопасность и надежность конструкции, а также равномерное распределение нагрузки на опорной поверхности.



### ОБЛАСТЬ ПРИМЕНЕНИЯ:

Кровельные опоры ТехноНИКОЛЬ, служат в качестве решение для размещения инженерных коммуникаций и промышленного оборудования на крыше здания, т.е. их можно применять, для:

- чиллеров;
- кондиционеров;
- воздуховодов;
- трубопроводов;
- различных инженерных коммуникаций;
- лестничных переходов и мостиков.

Поставляются без опорных конструкций под оборудование.

### ХАРАКТЕРИСТИКИ ПРОДУКЦИИ:

Наименование показателя	Ед. изм.	Критерий	Значение	Метод испытания
Основание опоры	-	-	алюминиевый сплав	-
Материал антивибрационного коврика	-	-	ПВХ	-
Регулировка угла	°	до	7	-
Максимальная разрешенная нагрузка	кг	не более	2000	-
Рекомендуемая распределенная нагрузка	кг	-	203	-

### ГЕОМЕТРИЧЕСКИЕ ПАРАМЕТРЫ:

Наименование показателя	Ед. изм.	Критерий	Значение	Метод испытаний
Размер	мм	-	350x350	-
Размер адаптера под профиль	мм	-	41x41	-

### ПРОИЗВОДСТВО РАБОТ СОГЛАСНО:

- [Инструкция по монтажу однослойной кровли из полимерной мембраны](#)
- [Руководство по проектированию и устройству кровель из полимерных мембран](#)

### УСЛОВИЯ ТРАНСПОРТИРОВАНИЯ ТОВАРА (МАТЕРИАЛА):

Упаковки с опорами транспортируют всеми видами транспорта в закрытых транспортных средствах в соответствии с Правилами перевозки грузов, действующими на транспорте данного вида.

### УСЛОВИЯ ХРАНЕНИЯ ТОВАРА (МАТЕРИАЛА):

Коробки с опорами должны храниться на поддонах, в закрытом сухом помещении или под навесом в горизонтальном положении на расстоянии не менее 1 м от отопительных приборов.

### ГАРАНТИЙНЫЙ СРОК ХРАНЕНИЯ ТОВАРА (МАТЕРИАЛА):

Гарантийный срок хранения — 12 месяцев со дня изготовления.

**КОДЫ ПО КЛАССИФИКАТОРАМ:**

ТН ВЭД ЕАЭС: 7308 90 990 0  
ОКПД2 (ОК 034-2014): 42.99.19.149

---

**СЕРВИСЫ:**



Выполнение расчетов



Техническая консультация



Гарантии



Проектирование



Обучение



Комплексная доставка



Подбор подрядчика



Сопровождение монтажа



Поддержка при эксплуатации

