



Кровельный снегозадержатель ТЕХНОНИКОЛЬ для ПВХ кровель

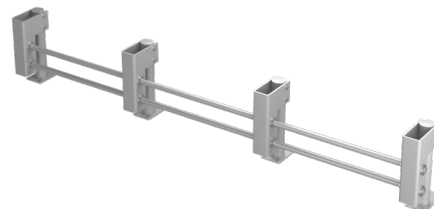
Произведено согласно: по спецификации производителя

ОПИСАНИЕ ПРОДУКТА:

Специальный кровельный снегозадержатель.

Набор комплекта:

1. Труба оцинкованная Ø25 мм, покрытие Zn — 2 шт.
2. Плоскостной кронштейн ограждения (толщина опоры 5 мм) с трубой Ø51 мм (толщина металла трубы 1,5 мм), высота 500 мм — 4 шт.
3. Монтажный кронштейн трубчатых снегозадержателей (толщина металла 1,5 мм), покрытие Zn — 4 шт.
4. Крепеж сборочный — 1 комплект.



ОБЛАСТЬ ПРИМЕНЕНИЯ:

Специальный кровельный снегозадержатель применяется для обеспечения мер по организации задержания неконтролируемого схода снежных масс и льда с плоских кровель, имеющих карнизное окончание, на объектах ПГС и ЖКХ. Снегозадержатель устанавливается на крышу для защиты организованной водосточной системы, фасонных и декоративных кровельных элементов, насаждений, временно припаркованного транспорта, архитектурных решений от возможных повреждений. Кровельный снегозадержатель ТЕХНОНИКОЛЬ может устанавливаться непосредственно в несущее основание крыши или в специальные монтажные вкладки применяемой кровельной системы. Рассчитан на слой утепления до 200 мм.

ХАРАКТЕРИСТИКИ ПРОДУКЦИИ:

Наименование показателя	Ед. изм.	Критерий	Значение	Метод испытания
Количество горизонтальных ригелей	шт	-	2	-

ГЕОМЕТРИЧЕСКИЕ ПАРАМЕТРЫ:

Наименование показателя	Ед. изм.	Критерий	Значение	Метод испытаний
Высота	мм	-	500	-
Диаметр горизонтальных ригелей	мм	-	25	-
Толщина металла кронштейна ограждения	мм	-	1,5	-
Толщина металла стойки ограждения	мм	-	1,5	-
Толщина металла опоры	мм	-	5	-

ПРОИЗВОДСТВО РАБОТ СОГЛАСНО:

- [Инструкция по монтажу однослойной кровли из полимерной мембраны](#)
- [Руководство по проектированию и устройству кровель из полимерных мембран](#)

Альбому узлов конструктивных элементов и устройства примыканий Кровельных ограждений ТехноНИКОЛЬ.

Механические крепежи для крепления кронштейнов кровельных снегозадержателей в комплектах не предусмотрены и подбираются исходя из функционального слоя крепления на кровле, а также технического состояния этого слоя и соответствующих рекомендаций технических служб Компании ТехноНИКОЛЬ.

УСЛОВИЯ ТРАНСПОРТИРОВАНИЯ ТОВАРА (МАТЕРИАЛА):

Упаковки с кровельными снегозадержателями транспортируют всеми видами транспорта в крытых транспортных средствах в соответствии с Правилами перевозки грузов, действующими на транспорте данного вида.

УСЛОВИЯ ХРАНЕНИЯ ТОВАРА (МАТЕРИАЛА):

Упаковки должны храниться на поддонах, в закрытом сухом помещении или под навесом в горизонтальном положении на расстоянии не менее 1 м от отопительных приборов. Во избежание образования эффекта парника и ускоренного старения цинкового покрытия при продолжительном хранении упаковок с ограждениями на объекте необходимо произвести вскрытие термической упаковки для вывода избыточного количества влаги.

ГАРАНТИЙНЫЙ СРОК ХРАНЕНИЯ ТОВАРА (МАТЕРИАЛА):

Гарантийный срок хранения — 18 месяцев со дня изготовления.

КОДЫ ПО КЛАССИФИКАТОРАМ:

ТН ВЭД ЕАЭС: 7308 90 990 0
ОКПД2 (ОК 034-2014): 42.99.19.149

СЕРВИСЫ:



Выполнение
расчетов



Техническая
консультация



Гарантии



Проектирование



Обучение



Комплексная
доставка



Подбор
подрядчика



Сопровождение
монтажа



Поддержка при
эксплуатации

